

La Compagnie



présente

# Famille je vous Haime.

Une Histoire Originale de :

CAROLINE AÏN, SEBASTIEN CHEVALIER,  
CELINE LEMARIE ET AURELIEN MALLARD

Un Texte de :

CELINE LEMARIE ET AURELIEN MALLARD

**- FICHE TECHNIQUE -**

## **ACCUEIL**

---

1 loge pour 4 comédiens : prévoir des bouteilles d'eau, des fruits secs, des barres céréales, du jus de fruit...

Prévoir au moins un technicien en accueil pour la lumière et le son.

Durée du spectacle : 1h15 environ.

## **SCENOGRAPHIE**

---

Le décor se compose des éléments suivants, apportés par la compagnie (cf plan) :

- 1 lino blanc cassé de 8m x 6m (en 2 lais de 8m x 3m)
- 1 machine à café
- 1 comptoir en bois
- 20 chaises blanches
- 1 table basse
- 4 réglettes fluorescentes étanches suspendues au dessus de la scène

Si le plateau de jeu n'est pas noir d'avance, prévoir de quoi recouvrir les côtés jardin, cour et lointain en bordure du lino blanc (tapis de danse ou coton gratté noir).

Le pendrillonnage à l'italienne doit cadrer le plateau à 8m d'ouverture.

Le rideau de fond de scène noir doit être situé à au moins 7m du bord plateau.

La hauteur d'accroches des projecteurs est au minimum à 4m.

## **SON**

---

Un piano est installé sur le comptoir en avant-scène à cour.

Un ordinateur apporté par la compagnie est utilisé en régie.

*Matériel à prévoir :*

- 2 D.I. pour le piano
- un retour sur scène à cour
- une table de mixage
- un système de diffusion cohérent avec la jauge de la salle
- le câblage nécessaire

<b>CH</b>	<b>Appareils</b>	<b>Observations</b>
<b>1</b>	Ordi Left	Prévoir un branchement mini-jack
<b>2</b>	Ordi Right	
<b>3</b>	Piano Left	Prévoir une D.I. sur scène
<b>4</b>	Piano Right	Prévoir une D.I. sur scène
<b>Aux 1</b>	Retour sur scène	Au sol, en coulisses à cour

## **LUMIERE**

---

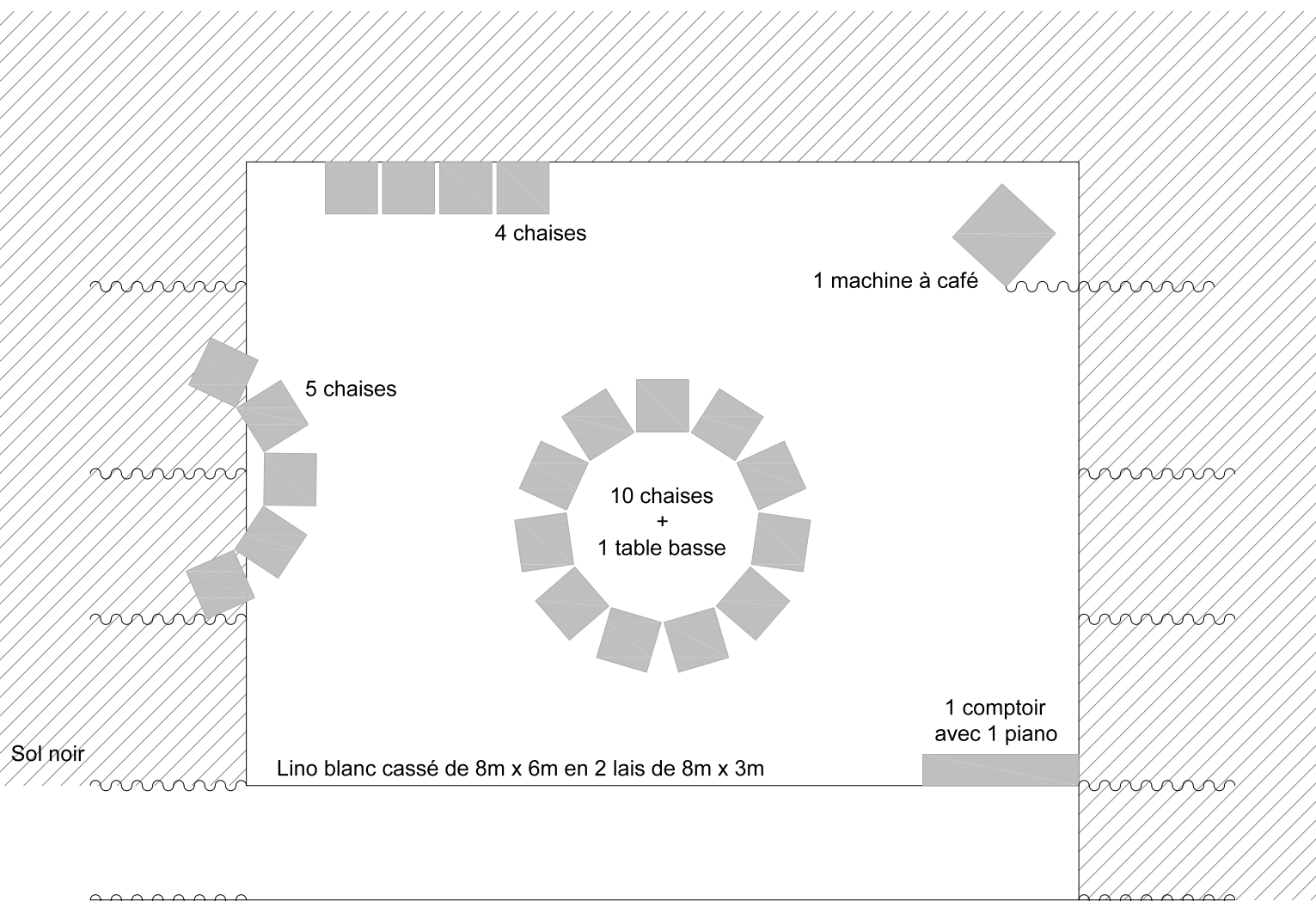
*Matériel fourni :*

- 4 réglottes fluorescentes étanches suspendues au dessus de la scène

*Matériel à prévoir :*

- Console de commande avec séquenceur
- Bloc gradateurs 26 circuits de 2kW mini
- 1 pied
- 12 PAR 64 1kW en CP62
- 12 PC 1kW
- 6 découpes 1kW

<b>N°</b>	<b>Projecteur</b>	<b>Gélat</b>	<b>Réglages</b>
1	Réglotte fluo	-	Suspendue
2	Réglotte fluo	-	Suspendue
3	Réglotte fluo	-	Suspendue
4	Réglotte fluo	-	Suspendue
5	PC	205	Face
6	PC	205	Face
7	PC	205	Face
8	PC	205	Face
9	PC	202	Face dans l'espace lino
10	PC	202	Face dans l'espace lino
11	PC	202	Face dans l'espace lino
12	PC	202	Face dans l'espace lino
13	PC	202	Rattrapage face dans l'espace lino
14	PC	202	Rattrapage face dans l'espace lino
15	PC	202	Rattrapage face dans l'espace lino
16	PC	202	Rattrapage face dans l'espace lino
17	2 Découpes	205	Couloir devant le lino
18	2 Découpes	205	Couloir devant le lino
19	2 PAR	198	Contre
20	2 PAR	198	Contre
21	2 PAR	198	Contre
22	2 PAR	198	Contre
23	2 PAR	106	Contre
24	2 PAR	106	Contre
25	Découpe	202	Douche sur piano
26	Découpe	-	Contre machine à café sur pied

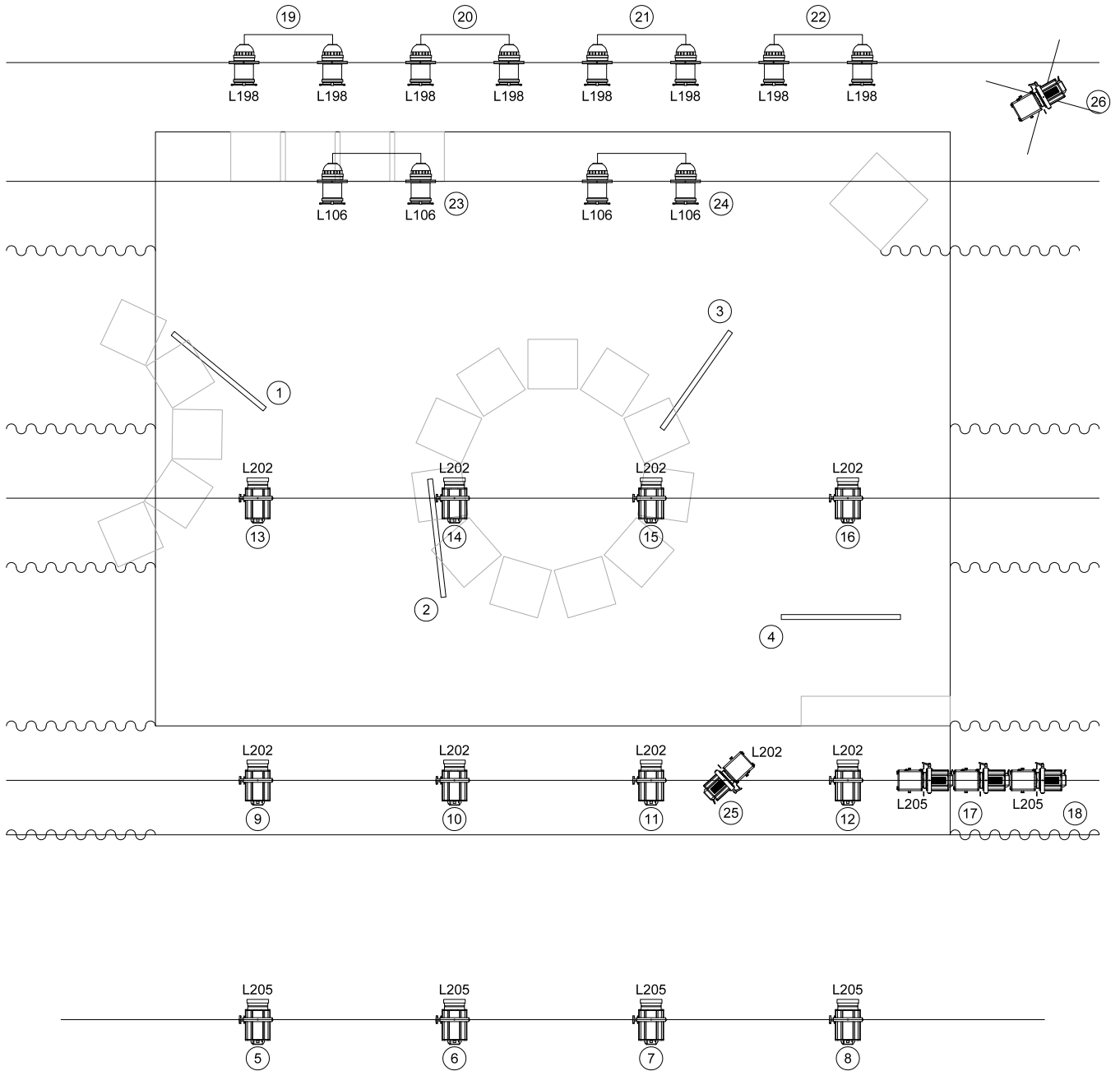


## Famille je vous haime - Contes à rebours

Plan de : Emmanuel LARUE - 06 32 41 21 42

Mise à jour le : 07/02/2012

**Scénographie**



**Famille je vous haime - Contes à rebours**

Plan de : *Emmanuel LARUE - 06 32 41 21 42*

Mise à jour le : 07/02/2012

**Plan de feu**

## **CONTACTS**

---

### **Technique :**

Emmanuel Larue  
06 32 41 21 42  
[larue\\_emmanuel@yahoo.fr](mailto:larue_emmanuel@yahoo.fr)

### **Compagnie :**

Aurélien Mallard  
06 22 97 23 05  
[aurelien@contes-a-rebours.fr](mailto:aurelien@contes-a-rebours.fr)

### **Production :**

Christelle Lachaume  
Attachée de production  
07 61 96 08 03  
[compagnie@contes-a-rebours.fr](mailto:compagnie@contes-a-rebours.fr)

**[www.contes-a-rebours.fr](http://www.contes-a-rebours.fr)**

7...6...5...4...3...2...1

**CONTES**  
**À REBOURS**

